



# SCACCO E SCACCOMATTO

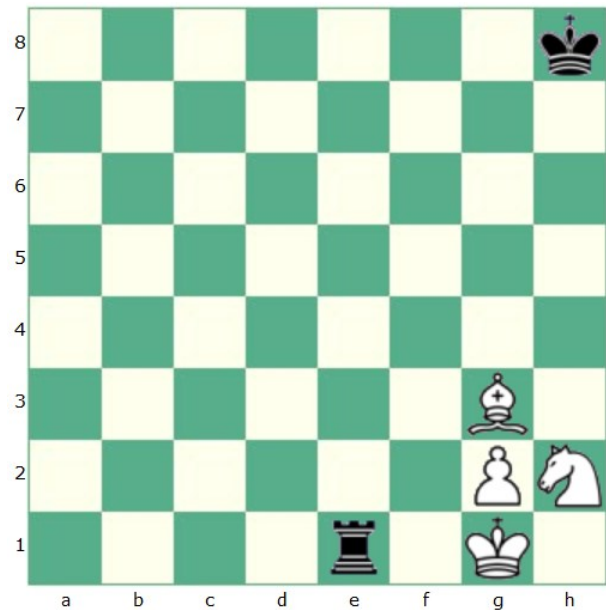
Quando un pezzo dell'avversario **minaccia il Re** si dice che gli da scacco o che lo mette in scacco.

Se il Re può sfuggire alla cattura è semplicemente scacco, cioè una minaccia di cattura; se il Re non può sfuggire in alcun modo si dice che è **scaccomatto**.

Ci sono tre modi per difendersi da uno scacco:

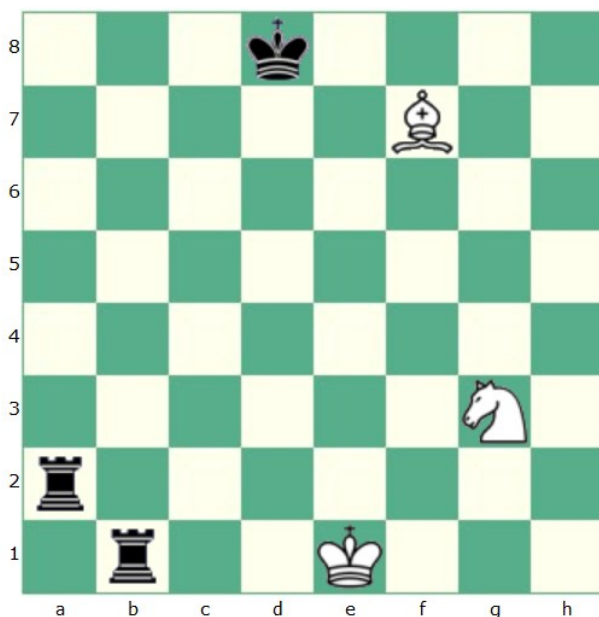
- 1) muovo il Re in una casa libera dall'attacco; nell'esempio qual è?
- 2) catturo il pezzo che da lo scacco;
- 3) interpongo un mio pezzo nella traiettoria del pezzo che da scacco.

Se non posso ricorrere a nessuna delle tre difese si dice che lo scacco è **matto** e il giocatore che lo riceve perde immediatamente la partita.



[7k/8/8/8/8/6B1/6PN/4r1K1 w KQkq - 0 1](#)

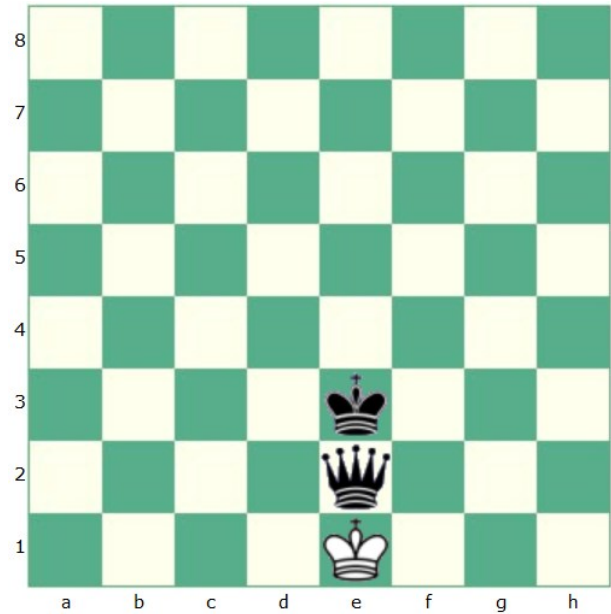
E' scacco o scaccomatto?



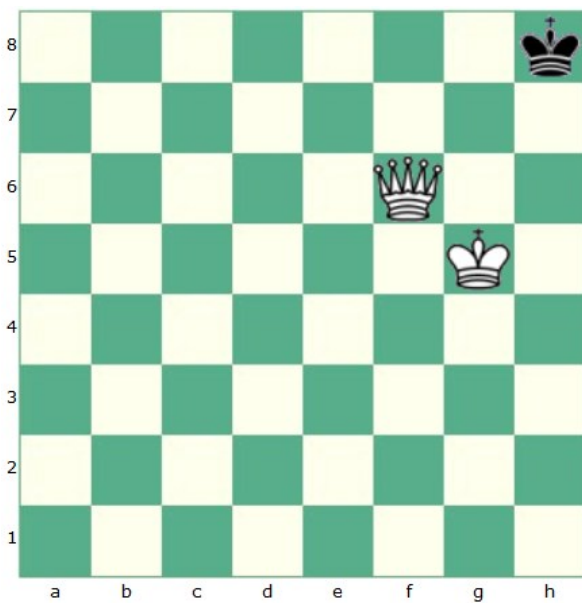
[3k4/5B2/8/8/8/6N1/r7/1r2K3 w KQkq - 0 1](#)

Tocca al Bianco... è scaccomatto?

8/8/8/8/4k3/4q3/4K3 w KQkq - 0 1

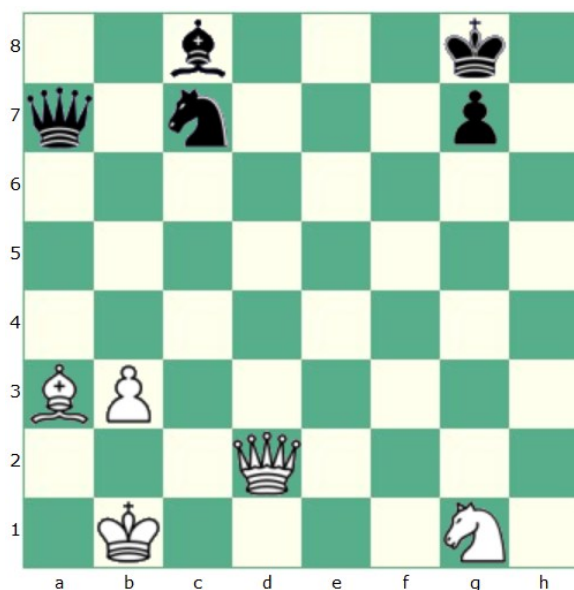


Tocca al Nero... è scaccomatto?



7k/8/5Q2/6K1/8/8/8/8 w KQkq - 0 1

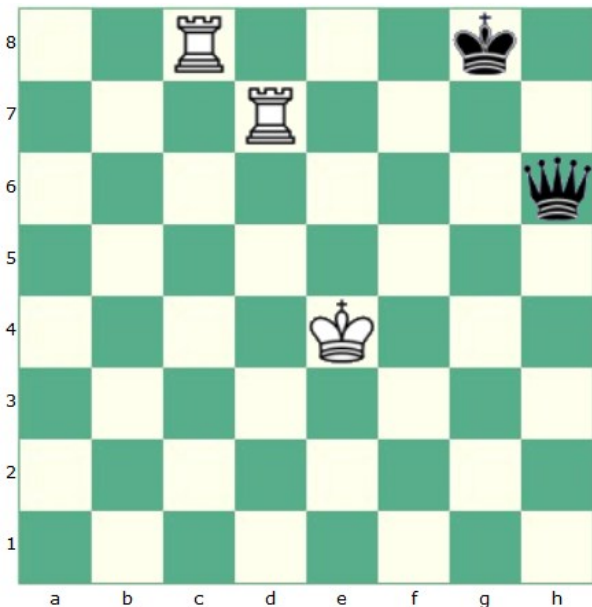
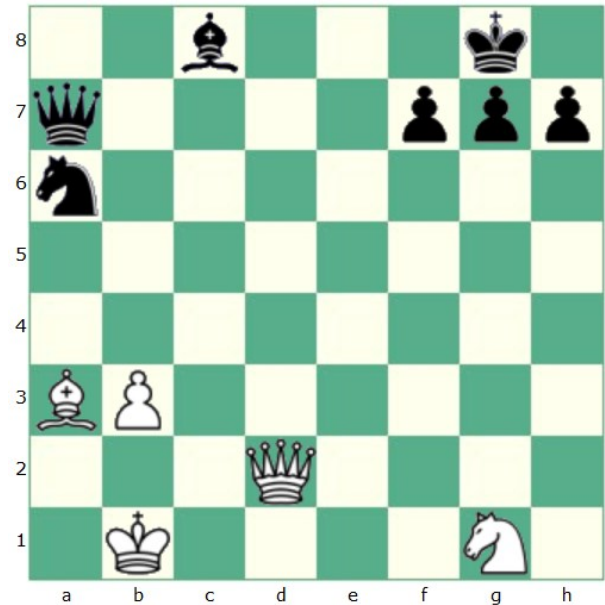
Nella notazione algebrica lo scacco viene indicato con un segno + (più) posto dopo la mossa. Per esempio, se la Donna bianca si muove da *d2* in *d8* dando scacco al Re avversario, allora la mossa viene indicata con:



2b3k1/q1n3p1/8/8/8/BP6/3Q4/1K4N1 w KQkq - 0 1

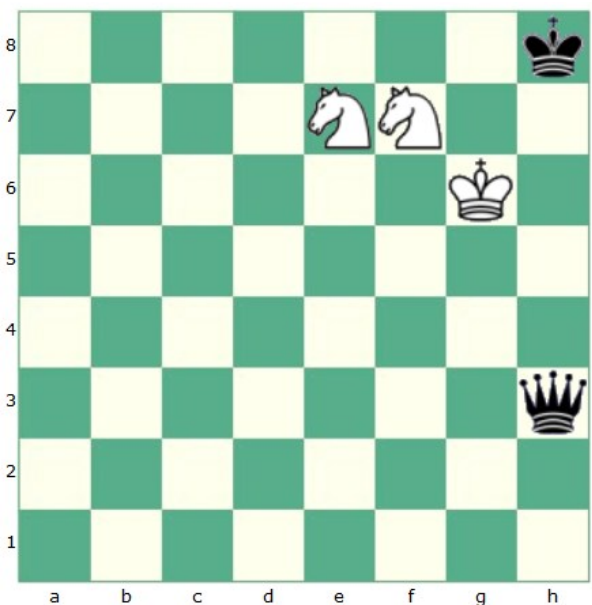
Analogo è il discorso per lo scacco matto. In entrambe le notazioni algebriche la mossa che matta il Re avversario viene indicata con il simbolo # (diesis), oppure ++. Ad esempio muovo la Donna bianca e vinco la partita facendo scacco matto:

[2b3k1/q4ppp/n7/8/8/BP6/3Q4/1K4N1 w KQkq - 0 1](#)



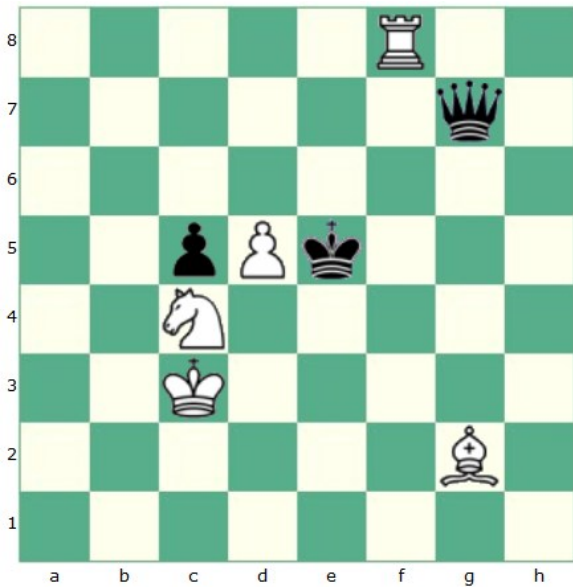
Mossa al Nero: è scacco matto? Riesce a salvarsi?

[2R3k1/3R4/7q/8/4K3/8/8/8 w KQkq - 0 1](#)



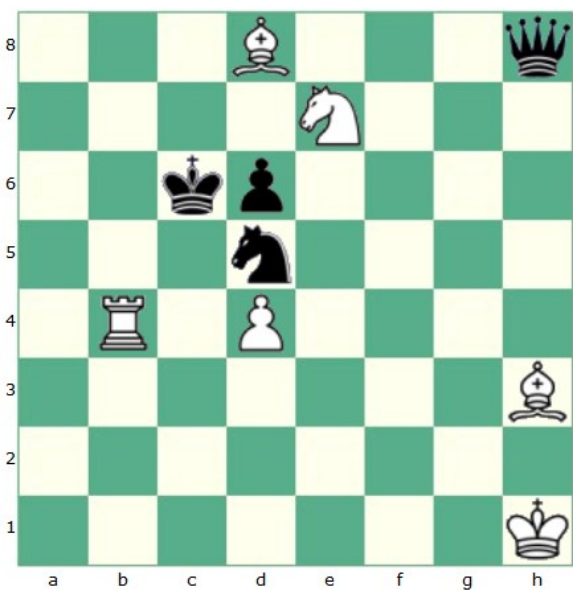
Mossa al Nero: è scacco matto? Riesce a salvarsi?

[7k/4NN2/6K1/8/8/7q/8/8 w KQkq - 0 1](#)



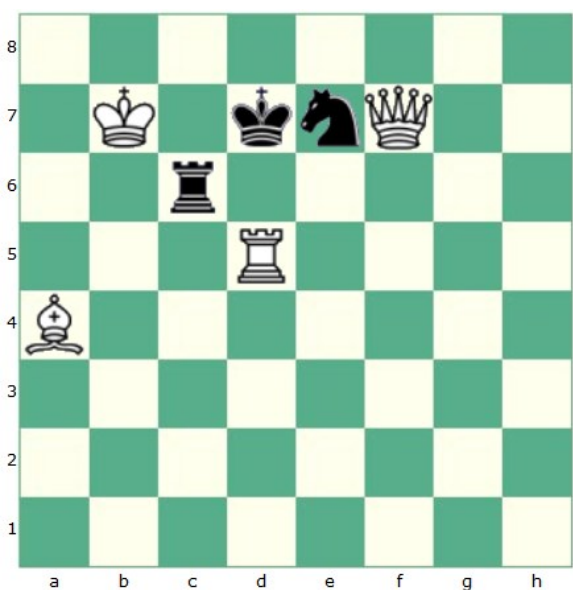
Mossa al Nero: è scacco matto? Riesce a salvarsi?

[5R2/6q1/8/2pPk3/2N5/2K5/6B1/8 w KQkq - 0 1](#)



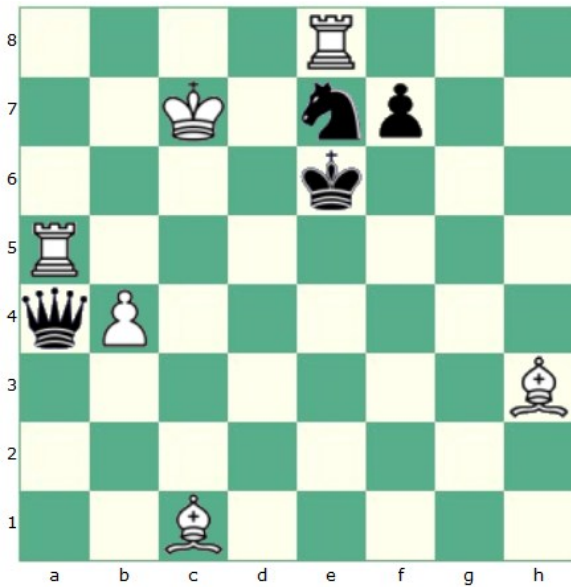
Mossa al Nero: è scacco matto? Riesce a salvarsi?

[3B3q/4N3/2kp4/3n4/1R1P4/7B/8/7K w KQkq - 0 1](#)



Mossa al Nero: è scacco matto? Riesce a salvarsi?

[8/1K1knQ2/2r5/3R4/B7/8/8/8 w KQkq - 0 1](#)



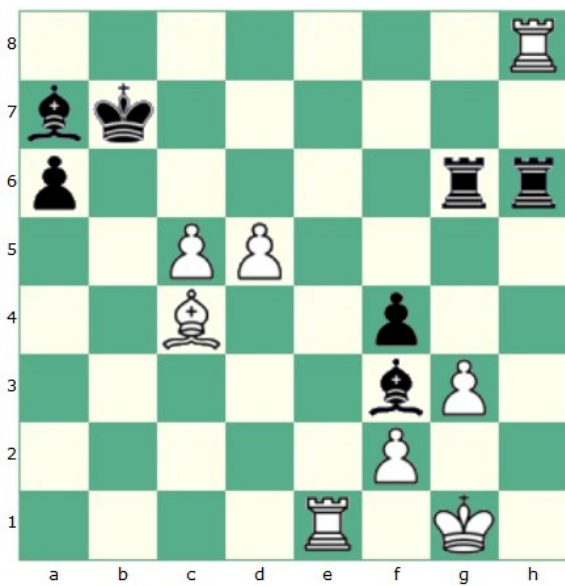
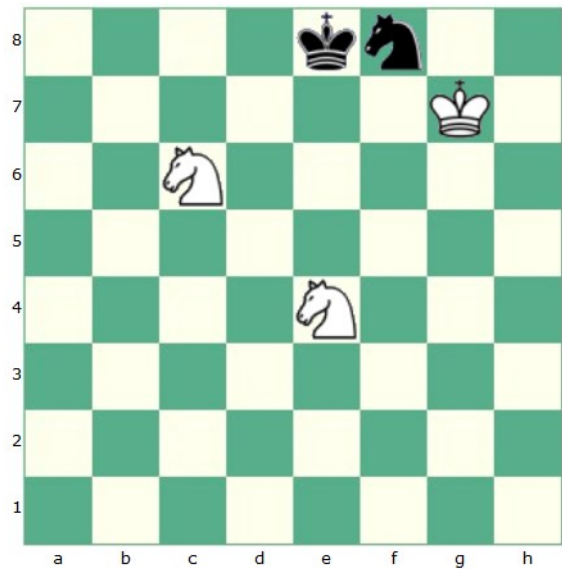
Mossa al Nero: è scacco matto? Riesce a salvarsi?

[4R3/2K1np2/4k3/R7/qP6/7B/8/2B5 w KQkq - 0 1](#)

### Scacco dinamico

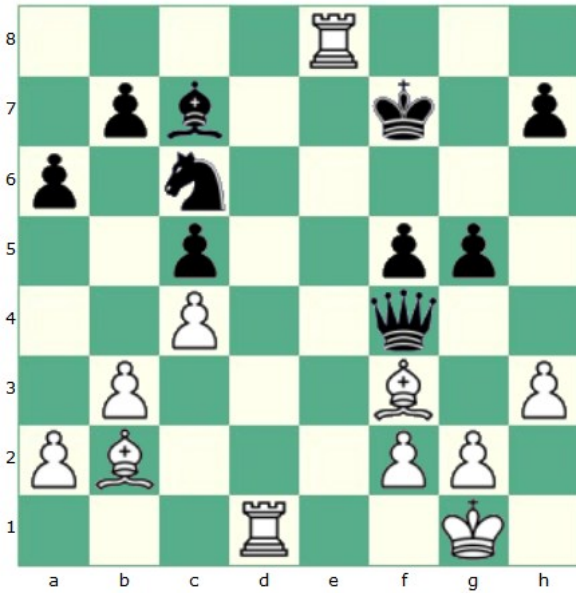
Tocca al Bianco, riesce a dare scaccomatto?

[4kn2/6K1/2N5/8/4N3/8/8/8 w KQkq - 0 1](#)



Tocca al Bianco, come riesce a dare scacco matto in una mossa?

[7R/bk6/p5rr/2PP4/2B2p2/5bP1/5P2/4R1K1 w KQkq - 0 1](#)



Tocca al Bianco, come riesce a dare scacco matto in una mossa?

[4R3/1pb2k1p/p1n5/2p2pp1/2P2q2/1P3B1P/PB3PP1/3R2K1 w KQkq - 0 1](#)



Tocca al Bianco, come riesce a dare scacco matto in una mossa?

[2r2k1N/1q3Bp1/p4b2/5p1Q/P4N2/8/1r4PP/7K w KQkq - 0 1](#)



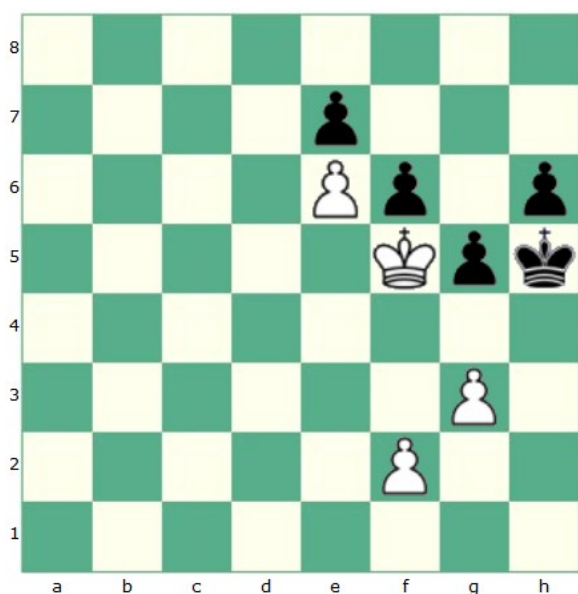
Tocca al Bianco, come riesce a dare scacco matto in una mossa?

[r1bqkb1r/pp3ppp/n2p1n2/2p5/2PPB3/5N2/PP3PPP/RNBQR1K1 w KQkq - 0 1](#)



Tocca al Bianco, come riesce a dare scacco matto in una mossa?

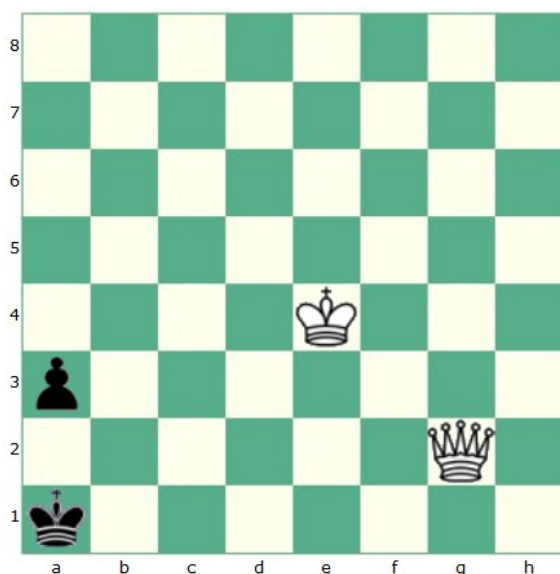
[r2q1b1r/pp2kBpp/2n2n2/2p1N3/3pP3/3P2NP/PPP2PP1/R1BbK2R w KQkq - 0 1](#)



Tocca al Bianco, come riesce a dare scacco matto? In quante mosse?

[8/4p3/4Pp1p/5Kpk/8/6P1/5P2/8 w KQkq - 0 1](#)

Matto in due mosse per il Bianco.



[8/8/8/8/4K3/p7/6Q1/k7 w KQkq - 0 1](#)

## PARTITE FAMOSE: IL MATTO DEL BARBIERE

Si pensa che il nome derivi dal fatto che l'azione della Donna e dell'alfiere agisca come una forbice del barbiere.

1 e4, e5; 2 Dh5, Cc6; 3 Ac4, Cf6?; 4 Dxf7#



Come ci possiamo difendere se siamo il nero?